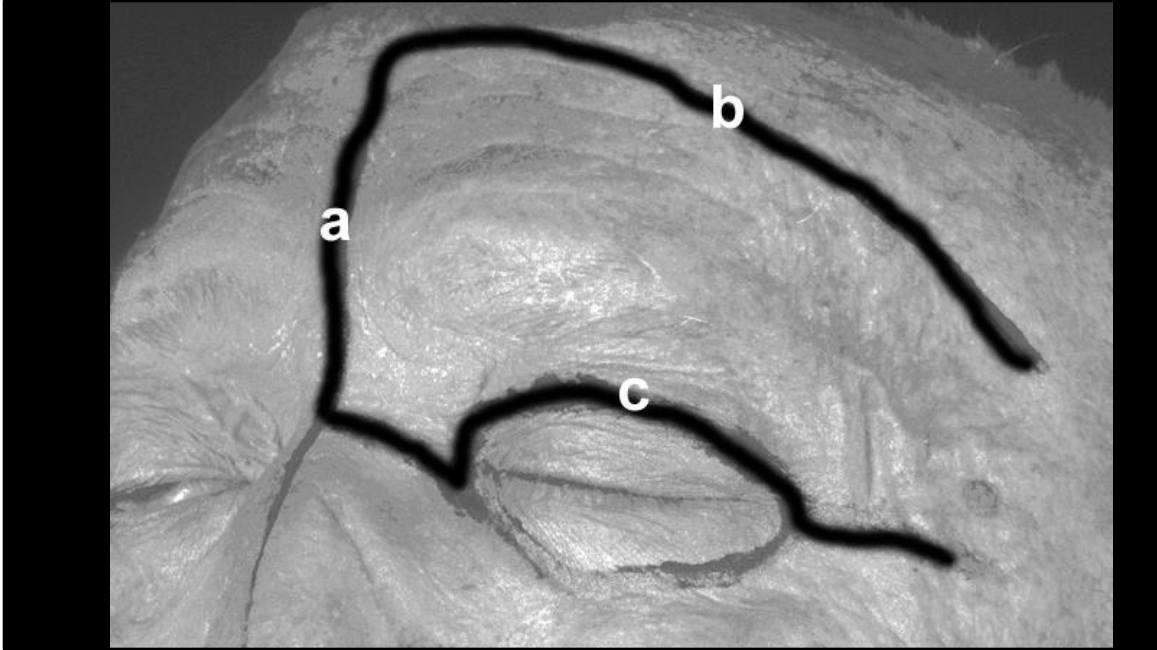
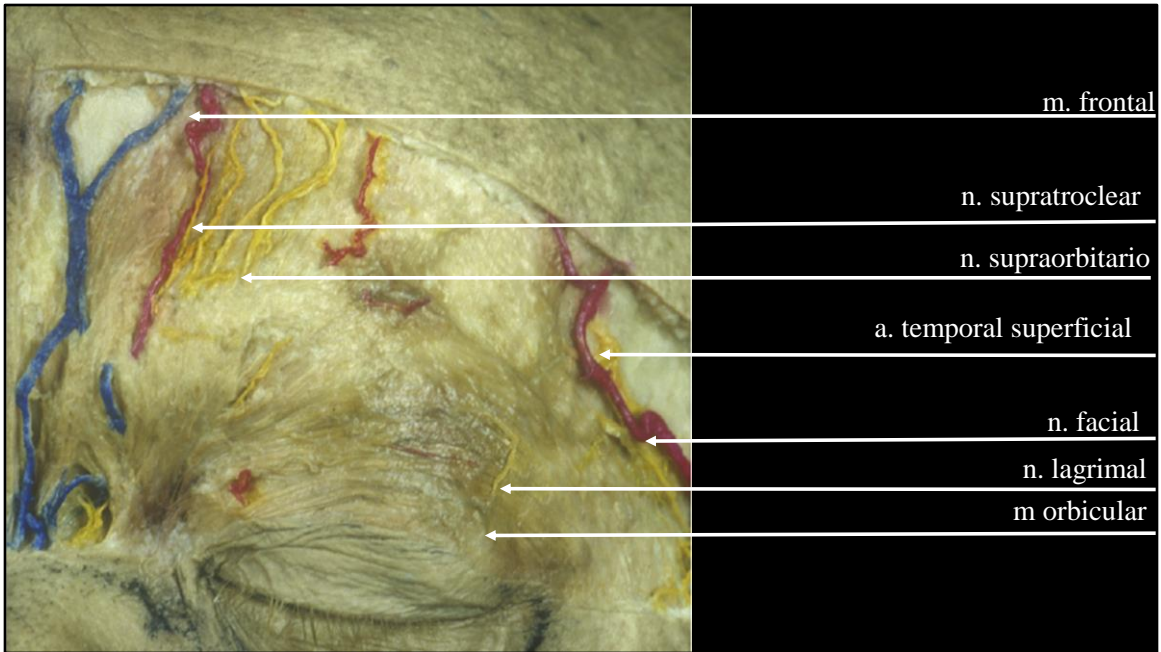


REGIÓN SUPRACILIAR. Seno frontal

La región supraciliar es foco de inicio de muchos procesos migrañosos, que en muchos casos remiten temporalmente con la inyección de botox. Profundamente la misma se encuentran los senos frontales, de tamaño y formas variables



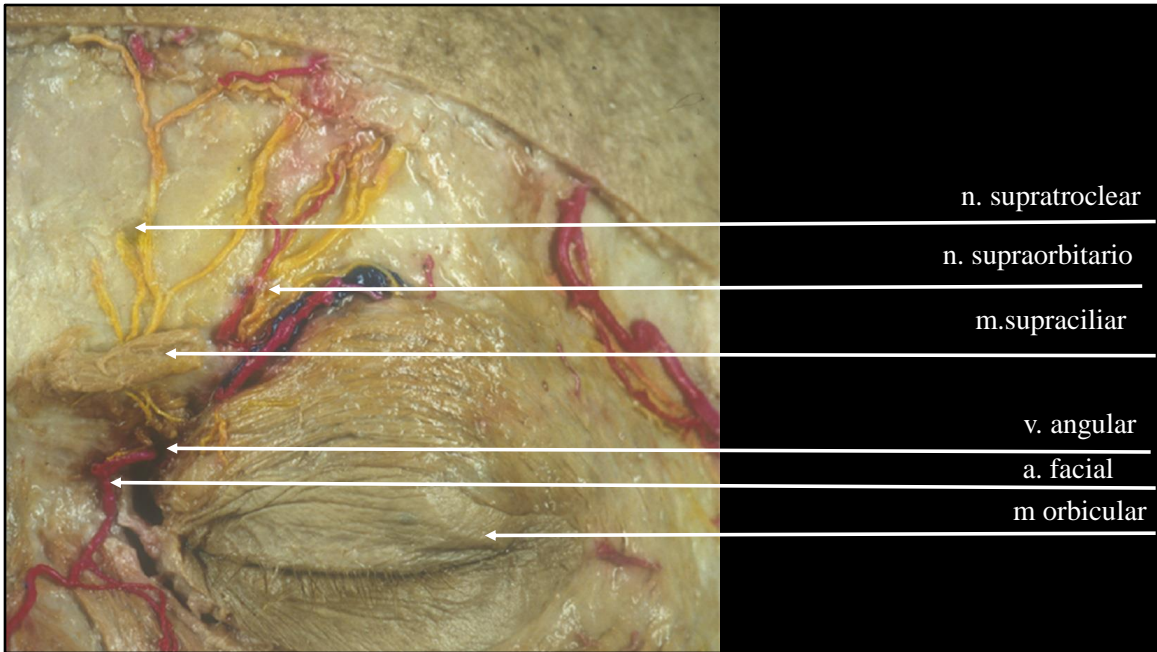
Las líneas de incisión deben ser extremadamente superficiales, una bordeando la apertura palpebral superior hasta las comisuras internas y externa de la órbita. Otro paralela y situada a unos cuatro traveses de dedo por encima, y finalmente ambas deben ser unidas en su línea media y sagital.



El colgajo de pie se deja pediculado medialmente y siempre teniendo muy presente que la fascia superficial está formada por muy poco tejido celoadiposo.

En este primer plano encontramos en la línea media la vena o venas frontales drenando en la raíz de la nariz. De dentro hacia fuera y siempre con ayuda de gafas lupa y material de microcirugía disecaremos sucesivamente los elementos supratrocleares y supraorbitarios, que se corresponden con el nervio más grueso de los dos.

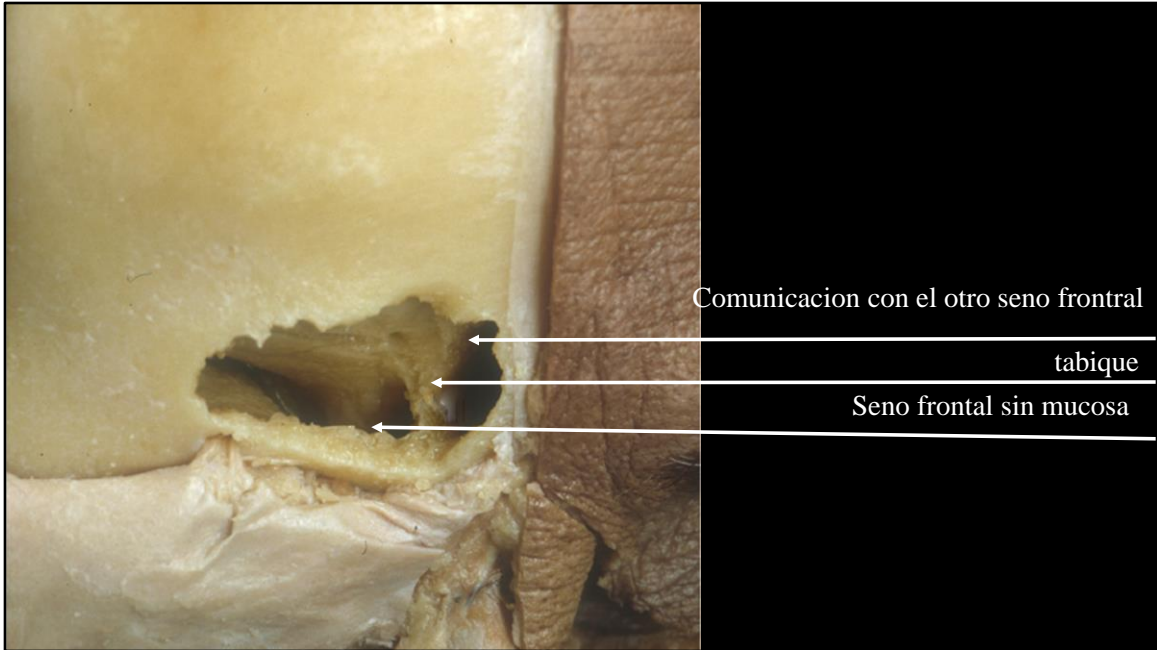
Perforando el músculo orbicular se puede observar en el ángulo interno de la órbita al nervio infratroclear y en el músculo orbicular ramas del nervio lagrimal.



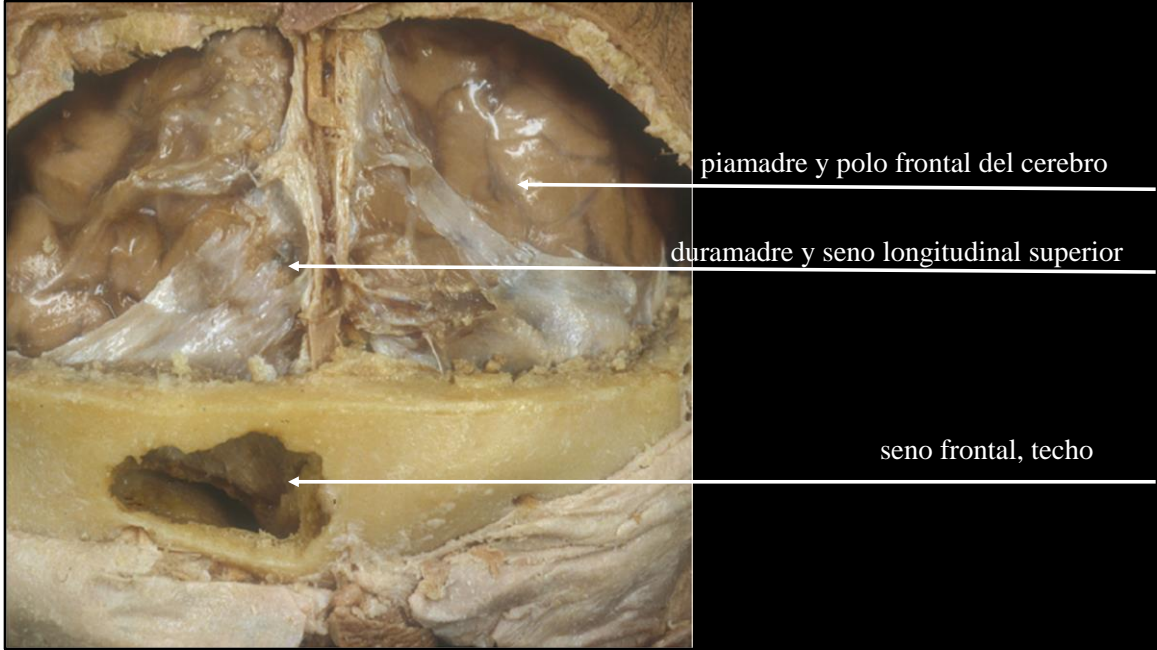
Si despegamos con cuidado la parte orbitaria del músculo orbicular veremos debajo de él, es de fácil identificación por el trayecto oblicuo de las fibras al músculo supraciliar, el cual cubre los elementos supraorbitarios y al nervio supratroclear.



Si deseamos seguir la disección busca del seno frontal procederemos cómo se indica en la imagen. Una línea sagital y media unida por otra que pasa sobre la eminencia supraorbitaria. A cortar la piel hasta el hueso tiramos caudalmente del colgajo hasta que nos aparece la salida del nervio supraorbitario. Con escoplo y martillo golpeamos en la bisectriz del ángulo recto y, aunque la dureza puede ser grande, entraremos en el seno frontal, al cual le veremos recubierto por su mucosa.



Si retiramos la mucosa podemos ver el tabique que separa los senos frontales y la comunicación entre ambos, así como la morfología del mismo.



En esta imagen en la que vemos el seno frontal podemos ver las relaciones tan íntimas que mantiene con la duramadre y por tanto con el lóbulo frontal del cerebro.